

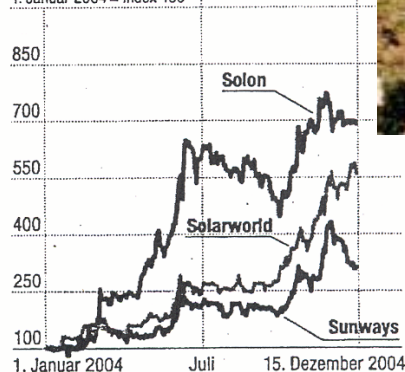
1,6 kW Photovoltaik - Hausanlage mit Netzeinspeisung

Das EEG - Gesetz verleiht Flügel:

Sonne schlägt Wind

Solarenergie-Aktien

1. Januar 2004 = Index 100

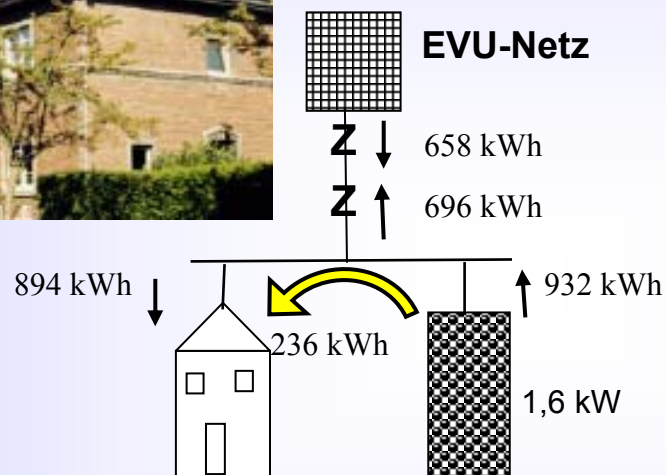


1. Januar 2004 Juli 15. Dezember 2004

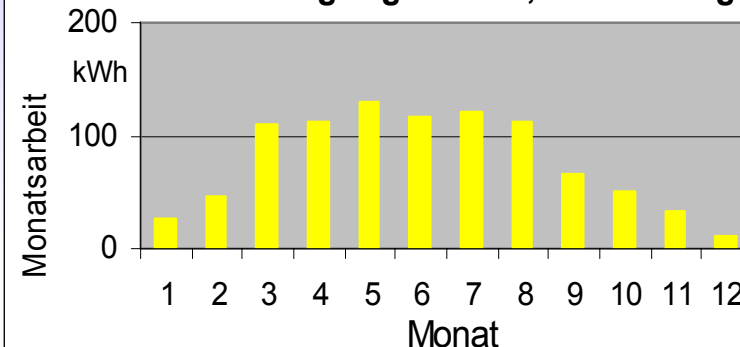
Quelle: Thomson Financial Datastream



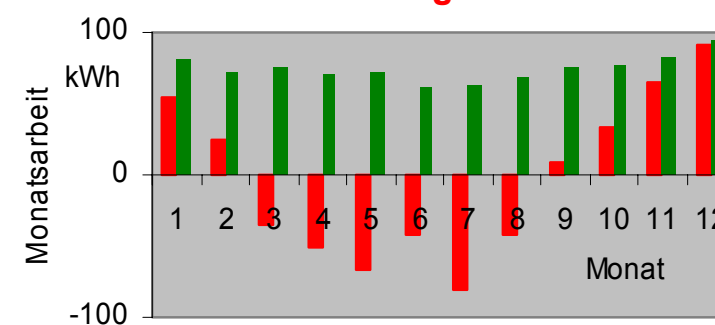
Sommer: 16 h Sonne,
Winter: 8 h Sonne



Solare Stromerzeugung einer 1,6 kW - Anlage



Verbrauch und Nettobezug aus dem Netz



FAZ vom 9.7.2005: S.A.G. Vorstand Benedikt Ortmann:
„Der den Grünen nahestehende Lehrer ist heute immer seltener unter den Investoren in Solarenergie zu finden“

Solarstromerzeugung:	932 kWh
Bezug aus dem Netz:	658 kWh
Netzeinspeisung:	696 kWh
Selbstgenutzter Solarstrom:	236 kWh
Nettobezug aus dem Netz:	-38 kWh
Gesamtverbrauch:	894 kWh

Solarzeit 8. Jg. 1/2006: 7,8 % Rendite über 20 Jahre bei 25 % Eigenkapital mit 273 % Kapitalrückfluss bezogen auf das EK.

„Früher ging es um Ideologie, heute geht es ums Geschäft“